

LEGENDA :

— + — Nový rozvod plynu - bežešvé potrubí, svařované spoje

TABULKA PŘÍKONU

Kuchyň

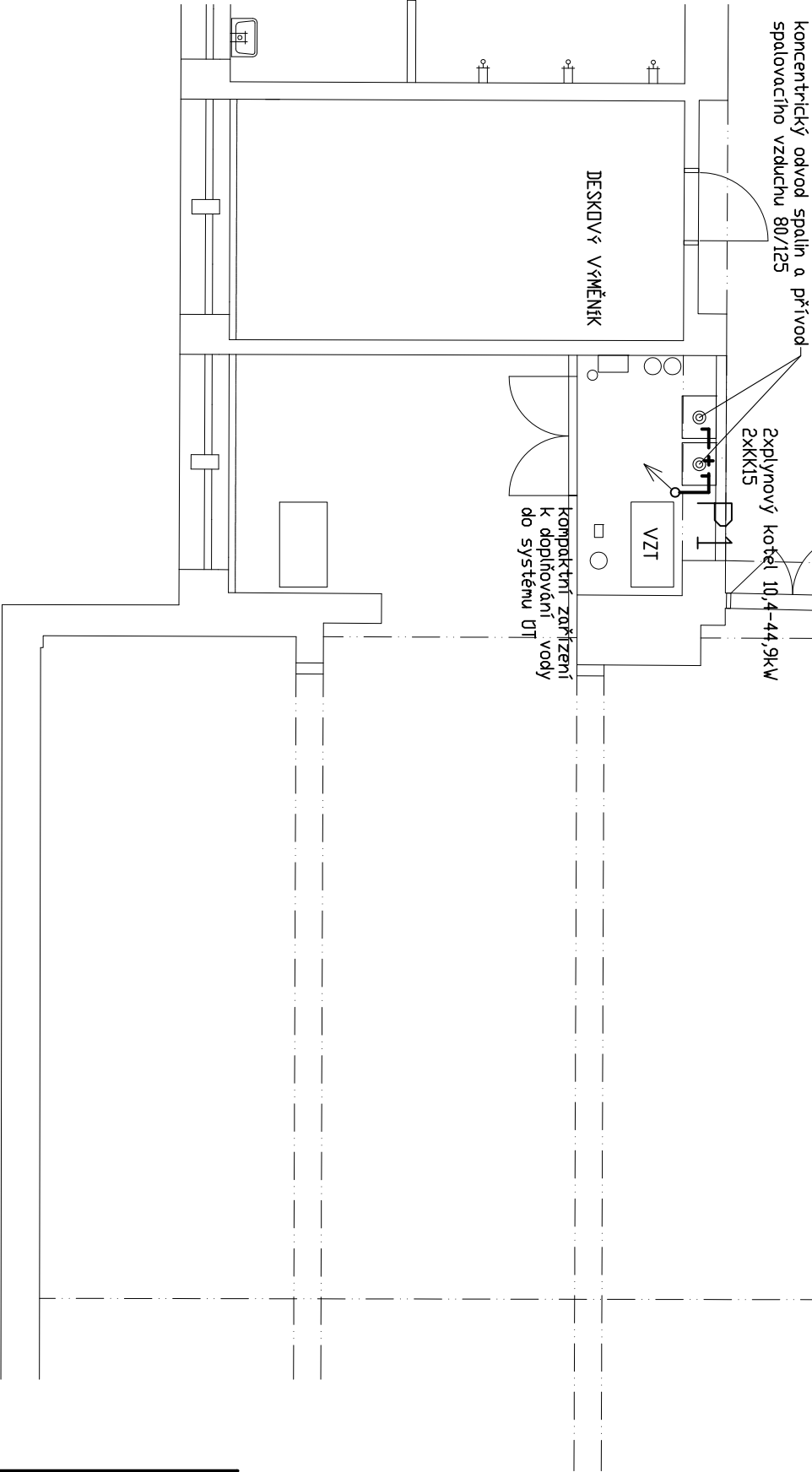
04 - PLYN. SPORÁK VELKOKUCH.	PŘ. 1ks 1,33m3/hod. ks 2 PŘ.CELKEM	2,66 m3/h.
01 - PLYN. KOTEL HRANATÝ	PŘ. 1ks 5,81m3/hod. ks 2 PŘ.CELKEM	11,62 m3/h.
06 - PLYN. KOTEL	PŘ. 1ks 2,14m3/hod. ks 2 PŘ.CELKEM	4,28 m3/h.
08 - PLYN. SMAŽIČÍ PÁNEV	PŘ. 1ks 2,85m3/hod. ks 1 PŘ.CELKEM	2,85 m3/h.

Nový zdroj - VZD kuchyně a jídelny

PLYN. KOTEL	PŘ. 1ks 4,58m3/hod. ks 2 PŘ.CELKEM	9,16 m3/h.
Součet		30,57 m3/h.
PŘÍKON CELKEM...	30,57m3/h.
		320,98 kWh

UPozORNĚNÍ !

Domovní rozvod plynu, umístění uzávěru plynu musí být provedeno dle ČSN EN 1775 (386441) a tech. pravidel TPG 704 01, TPG 609 01, TPG 934 01, TPG 800 01 , TPG 913 01, a tech. instrukcí RWE a.s. a pokynů výrobců plynových spotřebičů!
Provedení odvodu spalin musí být provedeno dle ČSN 734210 a dle pokynů výrobce spotřebičů !



ZODP. PROJEKTANT		PŘÍKRYL JAROSLAV		JAROSLAV PŘÍKRYL PROJEKČNÍ KANCELÁŘ IČ 111 03 132	
KONSTRUKTÉR		PŘÍKRYL JAROSLAV			
KRAJ PARDUBICKÝ					
INVESTOR		Pardubický kraj, Komenského náměstí 125, Pardubice			
AKCE		STUPEŇ			
GYMNÁZIUM SVITAVY - REKONSTRUKCE A MODERNIZACE KUCHYNĚ				DATUM	DPS
				FORMÁT	3./2017
				ZAKÁZKA	2x44
				ARCH. Č.	2017-02
ČÁST	D.1.4.b Plynová odběrná zařízení			MĚŘÍTKO	
OBSAH	2.NP PLYNOINSTALACE			1:75	D.1.4.b.3